

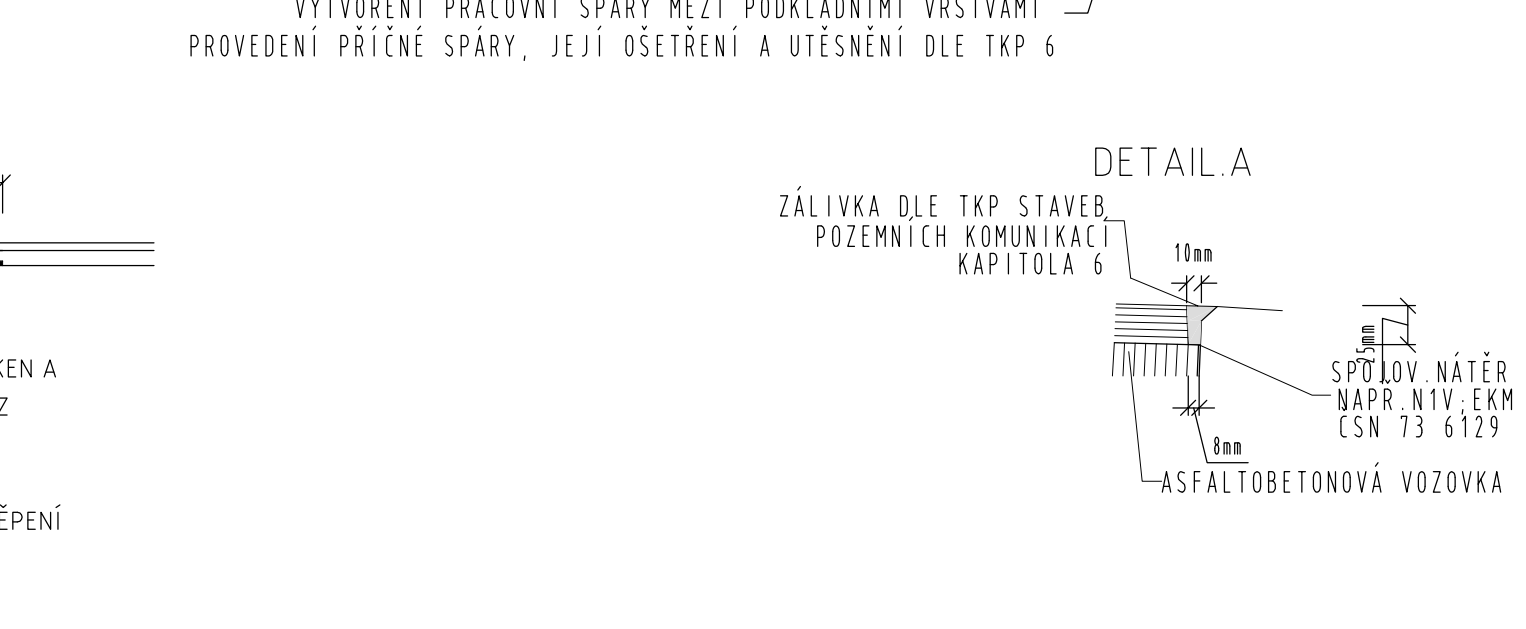
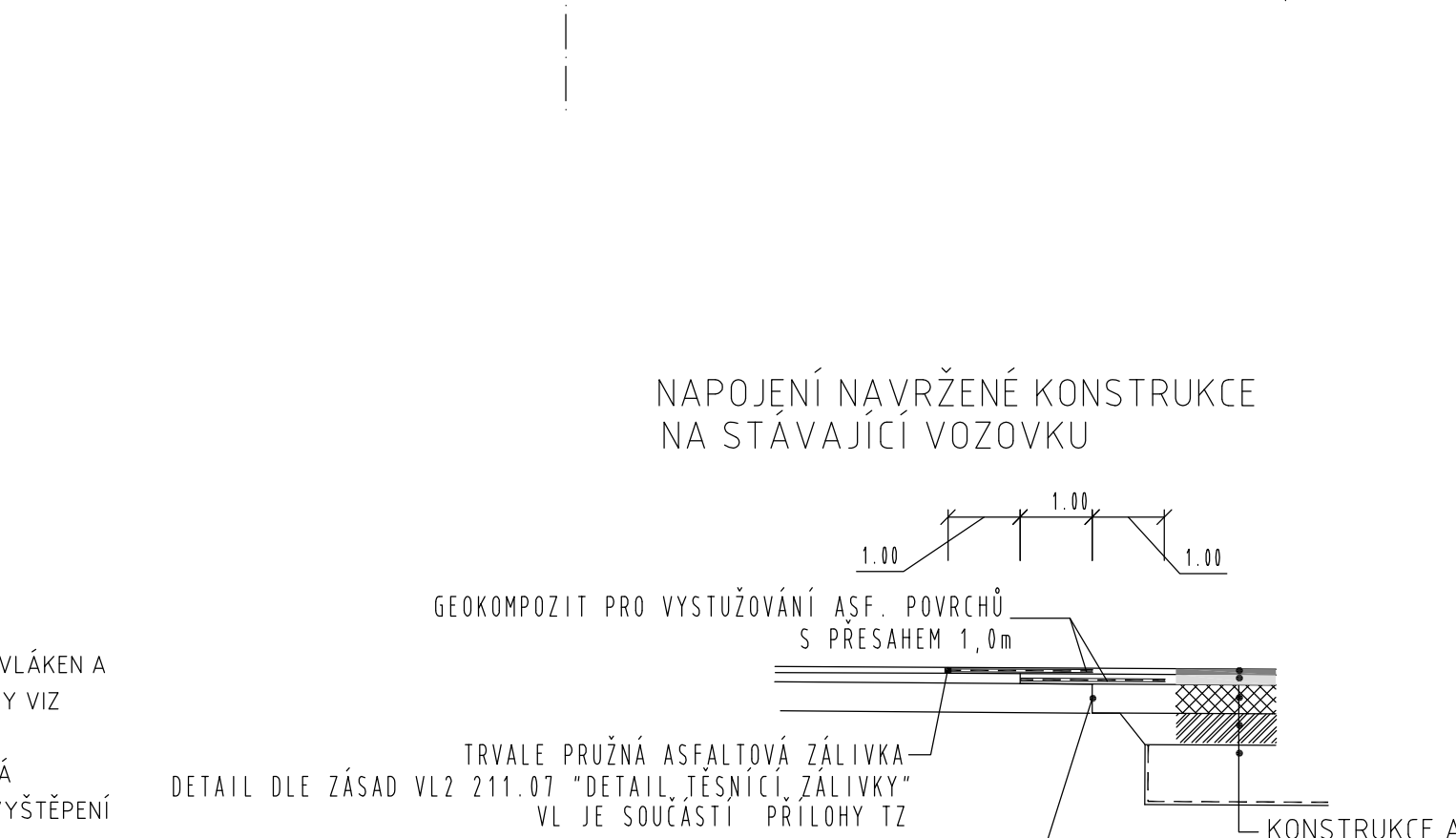
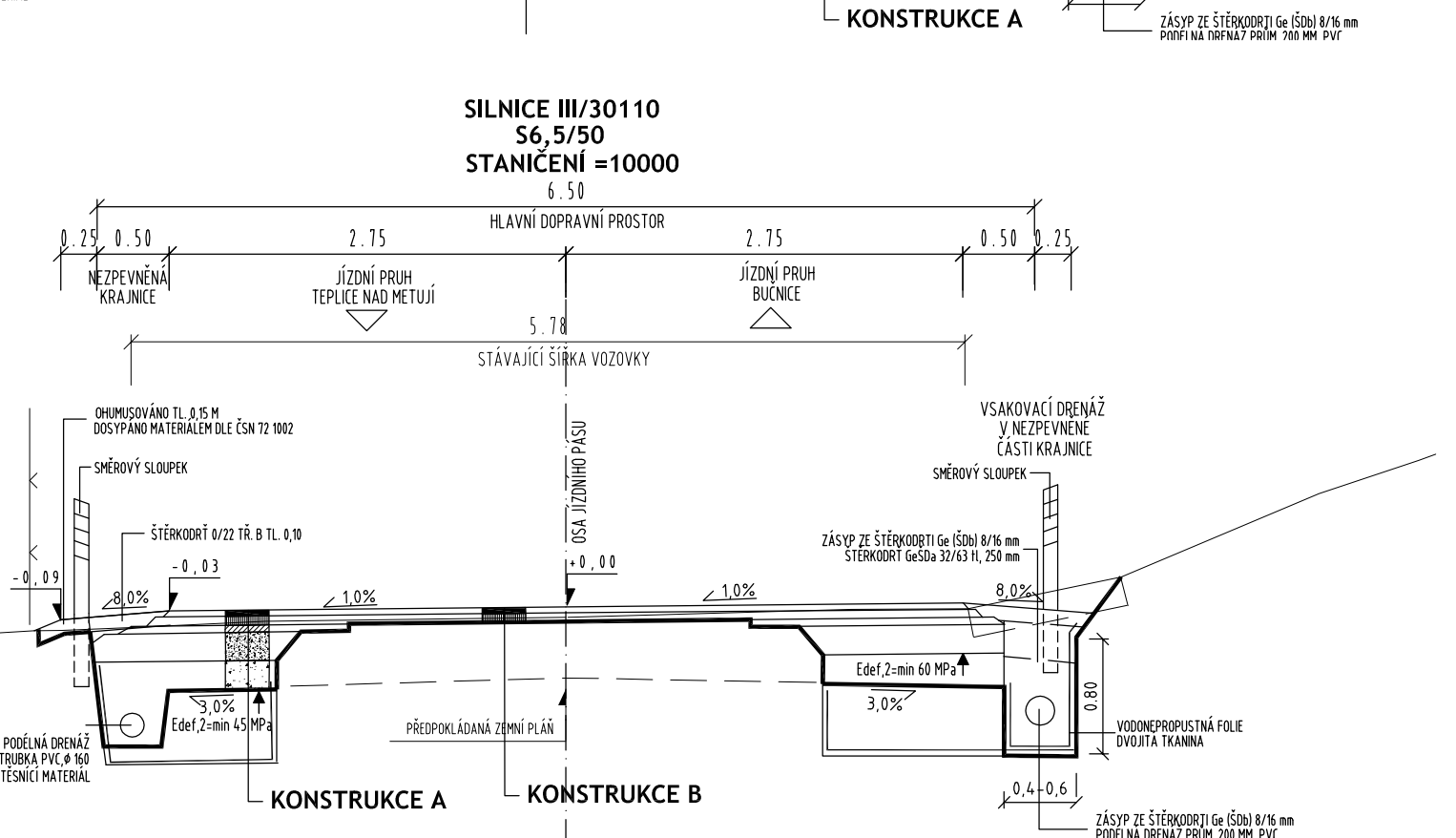
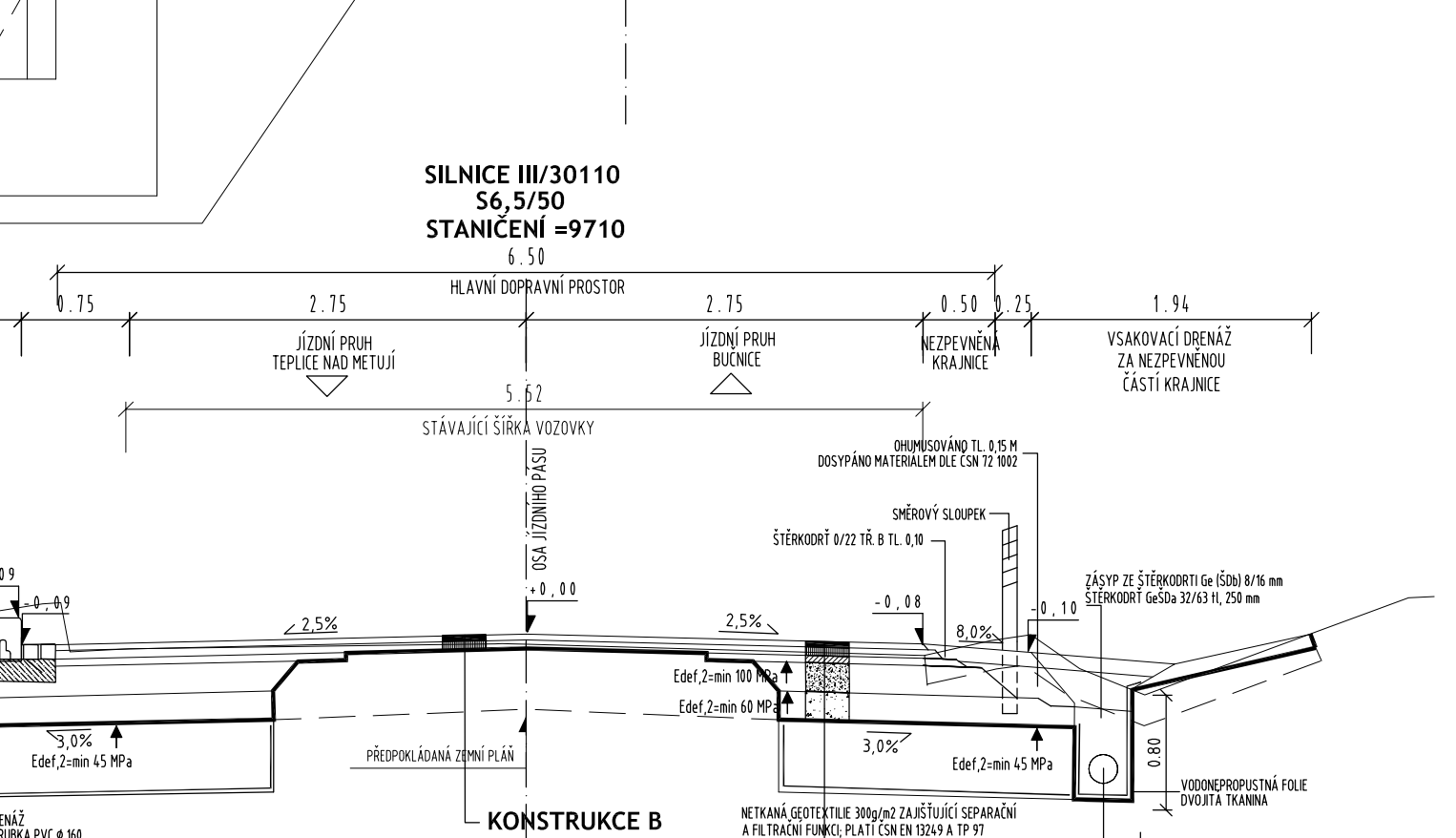
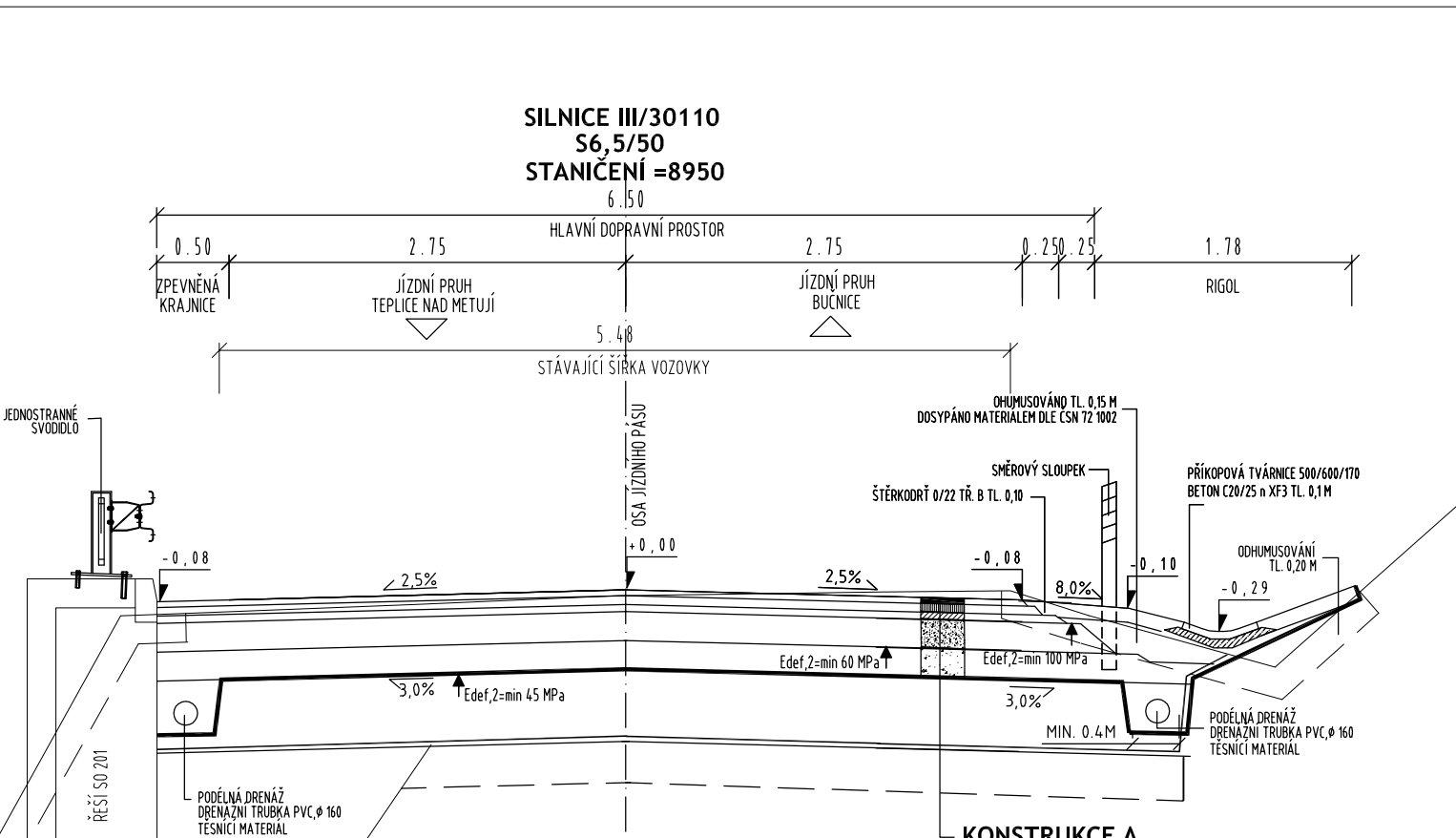
**POZNÁMKA - OŠETŘENÍ TRHLIN**

TRHLINY ŠÍŘKY < 5 mm SE POUŽÍJÍ PROUDĚNÍ ZÁLIVKOVÝMI HMOTY V ŠÍŘCE 10 A 15 mm  
TRHLINY ŠÍŘKY > 5 mm SE POUŽÍJÍ ZÁLIVKOVÝMI HMOTY NAVEL PROPEŘENÍ A ODSTRANĚNÍ NEČISTOT  
O ŠÍŘCE 10 - 30 mm A HLUBOKY 25 - 40 mm V ZÁVISLOSTI NA ŠÍŘCE TRHLINY  
PARAMETRY ZÁLIVKOVÝCH HMOT: - ZÁLIVKA ZA HORKA DLE ČSN 1488-1 PRO POSELEČNÍ SPOJE A SPÁRY, TYP N1

**POZNÁMKA 6 - PARAMETRY GEOKOMPOZITU**

POŽADAVKY NA GEOKOMPOZIT S GEOMŘÍŽÍ ZE SKELNÝCH VLÁKEN A S INSTALACÍ GEOTEXTILIE DLE TABULKY S TP115

Vlastnost	Jednotka	Požadavek		Zkoušeno podle
		min.	max.	
Geomříž :				
Indexová pevnost *	kN	50	-	ISO 3341
Pevnost v tahu	kN	20	-	ČSN EN ISO 10319
Indexová tažnost *	%	3	-	ISO 3341
Tažnost	%	-	5	ČSN EN ISO 10319
Velikost oka		30 X 30		
Instalační geotextilie :				
Pevnost v tahu	kN	0.5	-	ČSN EN ISO 10319
Plošná hmotnost	g/m²	100	-	ČSN EN 885



**Konstrukce vozovky dle katalogových listů TP 170**

**KONSTRUKCE A - NOVÁ VOZOVKA - ŽIVČNÝ KRYT, SANACE KRAJE**

návrhová úroveň porušení vozovky: D1  
třída dopravního zatížení: IV  
TNvk 101-500

označení typu konstrukce: D1-N-3-IV-PIII upr. 40MM  
ASFALTOVÝ BETON PRO OBRUSNÉ VRSTVY ACO 11 ČSN EN 13108-1, ČSN 736121 PS, EK ČSN 73 6129 0,2 KG/M2  
SPOJOVACÍ POSTŘIK Z KATIONAKTIVNÍ ASF. ACL 16+ ČSN EN 13108-1, ČSN 736121 PS, EK ČSN 73 6129 60MM  
ASFALTOVÝ BETON PRO LOŽNÍ VRSTVY ACP 16+ ČSN EN 13108-1, ČSN 736121 PS, EK ČSN 73 6129 0,4 KG/M2  
SPOJOVACÍ POSTŘIK Z KATIONAKTIVNÍ ASF. SDA 0/32 GN ČSN EN 13108-1, ČSN 736121 PS, EK ČSN EN 13285 50MM  
ASFALTOVÝ BETON PRO PODKLADNÍ VRSTVY SDA 0/32 GN ČSN EN 13285 200MM  
ŠTERKODRT ČSN EN 13285 200MM  
CELKOVÁ TLOUŠŤKA VOZOVKY 2500 MM

VÝMĚNA MATERIÁLU V AKTIVNÍ ZÓNĚ 500 MM  
NETKANÁ GEOTEXTILIE ZAJIŠŤUJÍCÍ SEPARAČNÍ A FILTRAČNÍ FUNKCI 300g/m2  
ÚPRAVA PARAPLÁNE 300 MM

**KONSTRUKCE B - OBNOVA ŽIVČNÉHO KRYTU VOZOVKY S NAVÝŠENÍM O 5 CM**

návrhová úroveň porušení vozovky: D1  
třída dopravního zatížení: V  
TNvk 101-500

označení typu konstrukce: D1-V-5  
ASFALTOVÝ BETON PRO OBRUSNÉ VRSTVY ACO 11 ČSN EN 13108-1, ČSN 736121 PS, EK ČSN 73 6129 40MM  
SPOJOVACÍ POSTŘIK Z KATIONAKTIVNÍ ASF. ACL 16+ ČSN EN 13108-1, ČSN 736121 PS, EK ČSN 73 6129 0,2 KG/M2  
ASFALTOVÝ BETON PRO LOŽNÍ VRSTVY ACP 16+ ČSN EN 13108-1, ČSN 736121 PS, EK ČSN 73 6129 60MM  
SPOJOVACÍ POSTŘIK Z KATIONAKTIVNÍ ASF. SDA 0/32 GN ČSN EN 13285 50MM  
LOKÁLNÍ OPRAVA TRHLIN DLE TP 115 TP 115  
FRÉZOVÁNÍ VOZOVKY V TL. 50 MM

**KONSTRUKCE C - OBNOVA ŽIVČNÉHO KRYTU VOZOVKY BEZ NAVÝŠENÍ**

návrhová úroveň porušení vozovky: D1  
třída dopravního zatížení: V  
TNvk 101-500

označení typu konstrukce: D1-V  
ASFALTOVÝ BETON PRO OBRUSNÉ VRSTVY ACO 11 ČSN EN 13108-1, ČSN 736121 PS, EK ČSN 73 6129 40MM  
SPOJOVACÍ POSTŘIK Z KATIONAKTIVNÍ ASF. ACL 16+ ČSN EN 13108-1, ČSN 736121 PS, EK ČSN 73 6129 0,2 KG/M2  
LOKÁLNÍ OPRAVA TRHLIN DLE TP 115 TP 115  
FRÉZOVÁNÍ VOZOVKY V TL. 40 MM

**KONSTRUKCE D - NASTUPIŠTĚ - DLÁŽDĚNÝ KRYT**

návrhová úroveň porušení vozovky: D2  
třída dopravního zatížení: CH  
TNvk 0

označení typu konstrukce: D2-D-1-CH-PIII 60MM  
BETONOVÁ DLÁŽBA DL ČSN 73 6131, ČSN EN 13242 30MM  
LOŽNÍ VRSTVA Z DRČENÉHO KAMENIVA SDA 0/32 GN ČSN 73 6131, ČSN EN 13242 150MM  
CELKOVÁ TLOUŠŤKA VOZOVKY 240 MM

VÝMĚNA MATERIÁLU V AKTIVNÍ ZÓNĚ 300 MM  
NETKANÁ GEOTEXTILIE ZAJIŠŤUJÍCÍ SEPARAČNÍ A FILTRAČNÍ FUNKCI 300g/m2

**ZORNĚNÍ:**

AKTIVNÍ ZÓNA A ZEMNÍ PLÁN MUSÍ BÝT PROVÁDĚNÝ V SOULADU S ČSN 73 6133.

4.1RA ZHUTNĚNÍ A PŘETVÁRNÉ CHARAKTERISTIKY ZEMNÍ PLÁNE MUSÍ ODPOVÍDAT ČSN 73 6133.

4.2ŘED PROVÁDĚNÍM KONSTRUKČNÍCH VRSTEV MUSÍ BÝT ZEMNÍ PLÁN VYČISTĚN A PRÁCE NA POKLÁDCE INSTRUKČNÍCH VRSTEV VOZOVKY NESMĚJÍ BÝT ZAHÁJENY BEZ PŘEVZETÍ PLÁNE.

4.3OKONČENÁ PLÁŇ MUSÍ BÝT CHRÁNĚNA, SKLÁDKY STAVEBNÍHO MATERIÁLU JSOU NA ZEMNÍ PLÁŇI ZAKÁZÁN /ŠECHNY MATERIÁLY, URČENÉ K ZABUDOVÁNÍ DO ZEMNÍHO TĚLESA, MUSÍ BÝT DOLOŽENY CERTIFIKÁTY NEB ŽTOKOLY PRŮKAZNÝCH ZKOUŠEK PODLE PŘÍSLUŠNÝCH Norem A V SOULADU S PLATNÝMI PŘEDPISY, CERTIFI ROTOKOLY JSOU PODKLADEM K PŘEVZETÍ STAVBY A JEJICH ČÁSTI.

4.4ŘED ZAPOČÍTÁNÍM VEŠKERÝCH ZEMNÍCH PRACÍ JE NUTNO NECHAT VYTÝČIT VEŠKERÉ PODZEMNÍ VEDENÍ ZA TOMNOSTI JEJICH SPRÁVČŮ ZEMNÍ PRÁCE V BLÍZKOSTI PODZEMNÍCH VEDENÍ BUdou PROVÁDĚNÝ Ručně IAXIMÁLNÍ MÍROU OPATRNOSTI.

ČÍSLO ZMĚNY	DATUM ZMĚNY	POPIS/OBSAH ZMĚNY	PODPIS

**III/30110 Teplice nad Metují - Adršpach**

název akce

**SO 101, 103, 104 KOMUNIKACE, DOPRAVNÍ ZNAČENÍ A OPRAVA OBJÍZDNÉ TRASY**

stavění objekt

Správa silnic Královéhradeckého kraje  
příspěvková organizace  
Kutnohorská 59, 500 04 Hradec Králové  
objednatel  
místo stavby

•  
•  
•  
spolupráce  
Královéhradecký kraj

ČÍSLO PARE

ING. M. BURIANEC kontrola	ING. L. BURIANEC Hlavní inženýr projektu	A041/14 datum zahájení	<b>C24</b>
ING. M. BURIANEC zodpovědný projektant	vedoucí projektant	07/2014 datum	